

SUPLEMENTO A LA AIP DE LA REPÚBLICA ARGENTINA

Dirección AFS:
SABBYNYX
Tel (54 11) 5941 3011
dianac@anac.gov.ar

DIRECCIÓN NACIONAL DE INSPECCIÓN DE NAVEGACIÓN AÉREA
DIRECCIÓN REGULACIÓN NORMAS Y PROCEDIMIENTOS
DEPARTAMENTO INFORMACIÓN AERONÁUTICA

AZOPARDO 1405 Piso 3º
(C1107ADY) – C.A.B.A.
ARGENTINA

A 04/2021
25 de febrero 2021

**A 04. BUENOS AIRES / AEROPARQUE JORGE NEWBERY (AER/SABE):
MODIFICACIONES EN CARTAS Y TABLAS DE CODIFICACIÓN / CHANGES IN CHARTS AND
CODE TABLES**

Fecha de Efectividad / Effectiveness: 25 Marzo / March 2021

Reemplazar las siguientes cartas IAC / *Replace the following IAC*

Nº 1 VOR (DME) ILS (DME) (DESDE VANAR)	RWY 13	DIC / DEC 2009
Nº 4 VOR (DME) LO LI o GNSS (Desde VANAR)	RWY 13	JUN / JUN 2013
Nº 6 LI o GNSS (Desde QUILMES)	RWY 31	JUN / JUN 2013
RNP (LNAV/VNAV)	RWY 13	OCT / OCT 2018
RNP (LNAV/VNAV)	RWY 31	OCT / OCT 2018

Por las que se adjuntan / *By the following*

ILS Z	RWY 13	MAR / MAR 2021
ILS Y	RWY 13	MAR / MAR 2021
VOR	RWY 13	MAR / MAR 2021
NDB	RWY 31	MAR / MAR 2021
RNP Z	RWY 13	MAR / MAR 2021
RNP Z	RWY 31	MAR / MAR 2021

Reemplazar las siguientes tablas de codificación / *Replace the following Code Tables*

RNP (LNAV/VNAV)	RWY 13	OCT / OCT 2018
RNP (LNAV/VNAV)	RWY 31	OCT / OCT 2018

Por las que se adjuntan / *By the following*

ILS Z	RWY 13	MAR / MAR 2021
RNP Z	RWY 13	MAR / MAR 2021
RNP Z	RWY 31	MAR / MAR 2021

Afecta / <i>Affects</i> :	AIP VOL III (MAPRI)
Vigencia / <i>Validity</i> :	Permanente / <i>Permanent</i>

ACTUALICE SU DOCUMENTACIÓN /
UPDATE YOUR DOCUMENTS

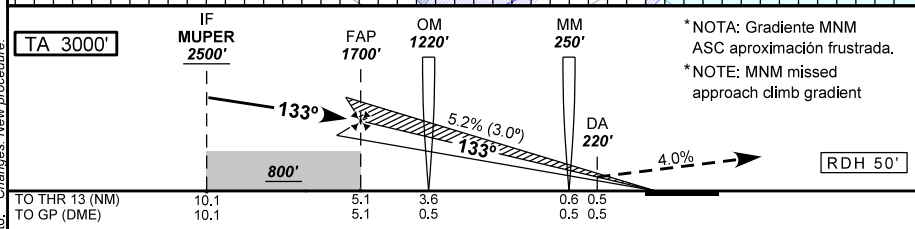
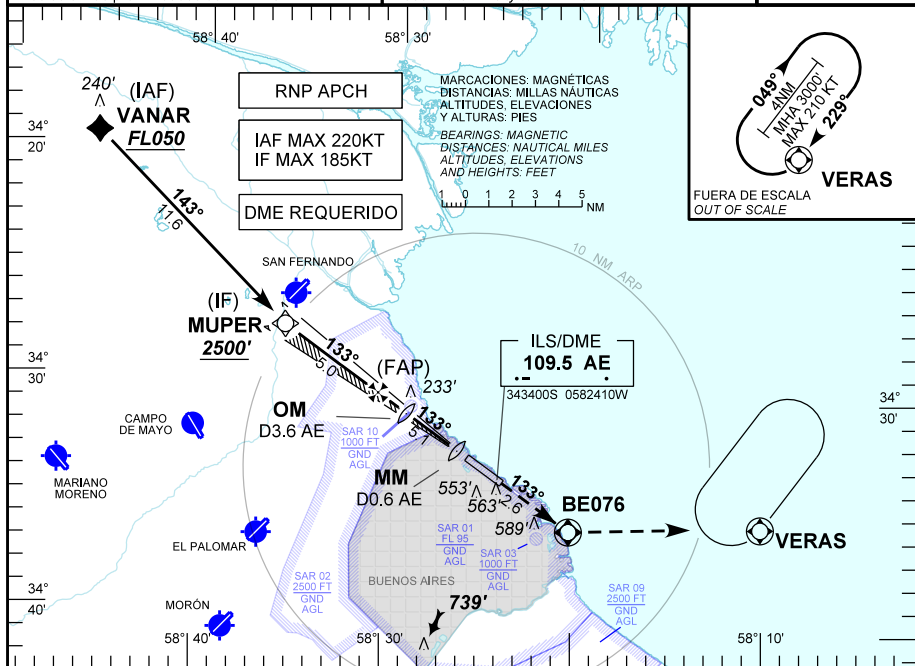
DEJADA INTENCIONALMENTE EN BLANCO /
INTENTIONALLY LEFT BLANK

AEROPARQUE JORGE NEWBERY (SABE) BUENOS AIRES

Carta de aproximación por instrumentos
Instrument approach chart

ILS Z RWY 13

ATIS (ES) (EN) 127.60 127.90		AEROPARQUE APP 120.60 119.50		AEROPARQUE TWR 118.85 118.25 128.85		AEROPARQUE GND 121.90		EMERG 121.50			
ILS AE 109.5	FINAL APCH CRS 133°	ALTITUD MNM FAP 1700' (1680')	ILS/DME 4.0% DA (H) 220' (200')		AD Elev 20'		09° W (2020)				
Aproximación frustrada: ASC sobre curso 133° hasta BE076, virar a la izquierda DCT VERAS alcanzando MNM 2200 ft t HLDG ascendiendo hasta 3000 ft y seguir instrucciones del ATC. Missed approach: Climb on course 133° to BE076, turn left DCT VERAS reaching MNM 2200 ft, hold climbing to 3000 ft and proceed as directed by ATC.											
NOTA: Circulación visual solo Este de RWY 13/31. Árboles en las proximidades del THR 13.				NOTE: Circle to land only East to RWY 13/31. Trees in the vicinity to THR 13.				MSA 25 NM ARP			



DIRECTA RWY 13 / Straight in RWY 13					Circulación Visual Circle to land			
CAT	ILS/DME 4.0% *		ILS/DME 2.5% *		CAT	MDA	MDH	VIS
	DA 220'	DH 200'	DA 397'	DH 377'				
	VIS ALS	VIS SIN ALS	VIS ALS	VIS SIN ALS				
A					A	560'	540'	2600 M
B	800 M	1200 M	1300 M	1700 M	B	610'	590'	2900 M
C	750 M RVR	1200 M RVR	1300 M RVR		C	710'	690'	3700 M
D					D	730'	710'	4600 M

PANS OPS Cambios: Nuevo procedimiento. Changes: New procedure.

DISEÑO EANA S.E. - NAVEGACION AEREA ARGENTINA DIRECCION REGULACION NORMAS Y PROCEDIMIENTOS - DNINA

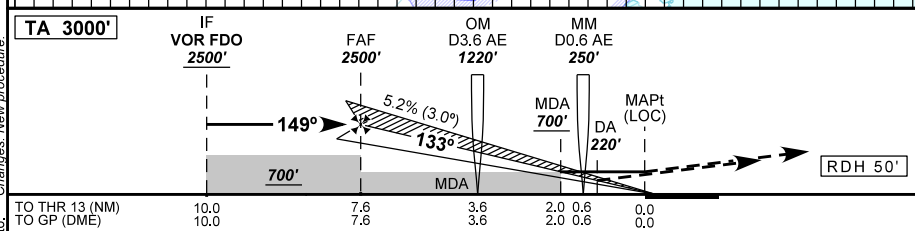
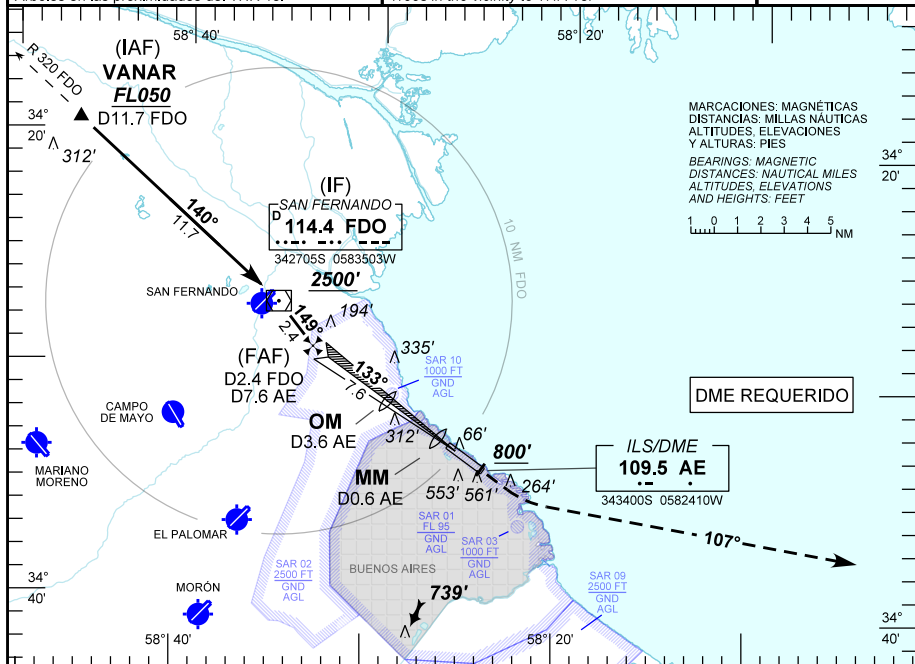
AEROPARQUE JORGE NEWBERY (SABE)

BUENOS AIRES

Carta de aproximación por instrumentos
Instrument approach chart

ILS Y RWY 13

ATIS (ES) (EN) 127.60 127.90	AEROPARQUE APP 120.60 119.50	AEROPARQUE TWR 118.85 118.25 128.85	AEROPARQUE GND 121.90	EMERG 121.50
ILS AE 109.5	FINAL APCH CRS 133°	ALTITUD MNM FAF 2500' (2480')	ILS/DME DA (H) 220' (200')	AD Elev 20'
Aproximación frustrada: ASC HDG 133° hasta 800 ft, virar a la izquierda HDG 107° hasta 3000 ft y seguir instrucciones del ATC. <i>Missed approach: Climb HDG 133° until 800 ft, turn left HDG 107° until 3000 ft and proceed as directed by ATC.</i>				09° W (2020)
NOTA: Circulación visual solo Este de RWY 13/31. Árboles en las proximidades del THR 13.		NOTE: Circle to land only East to RWY 13/31. Trees in the vicinity to THR 13.		MSA 25 NM FDO



TO THR 13 (NM)	10.0	7.6	3.6	2.0	0.6	0.0
TO GP (DME)	10.0	7.6	3.6	2.0	0.6	0.0

CAT	DIRECTA RWY 13 / Straight in RWY 13				Circulación Visual Circle to land			
	ILS/DME		LOC/DME					
	DA 220'	DH 200'	MDA 700'	MDH 680'	CAT	MDA	MDH	VIS
A	800 M	1200 M	2900 M	3300 M	A	700'	680'	3300 M
B					B	700'	680'	3300 M
C	750 M RVR	1200 M RVR	3100 M	3500 M	C	710'	690'	3700 M
D					D	730'	710'	4600 M

GS KT	90	110	130	150	160	DIST to MAPt	7.6	6	5	3.6	2
FAF - MAPt 7.6 NM	5:04	4:09	3:30	3:02	2:51	ALT	2500	1980	1660	1210	700
FPM	480	590	690	800	850	HGT	(2480)	(1960)	(1640)	(1190)	(680)

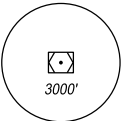
PANS OPS Cambios: Nuevo procedimiento. Changes: New procedure.

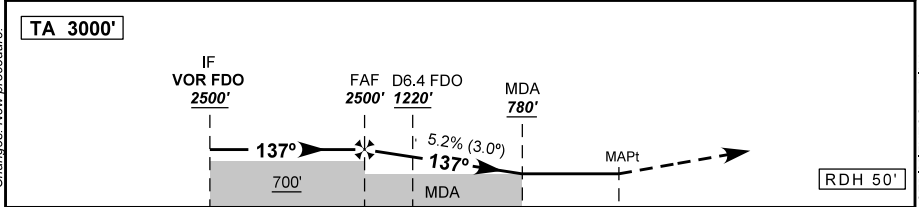
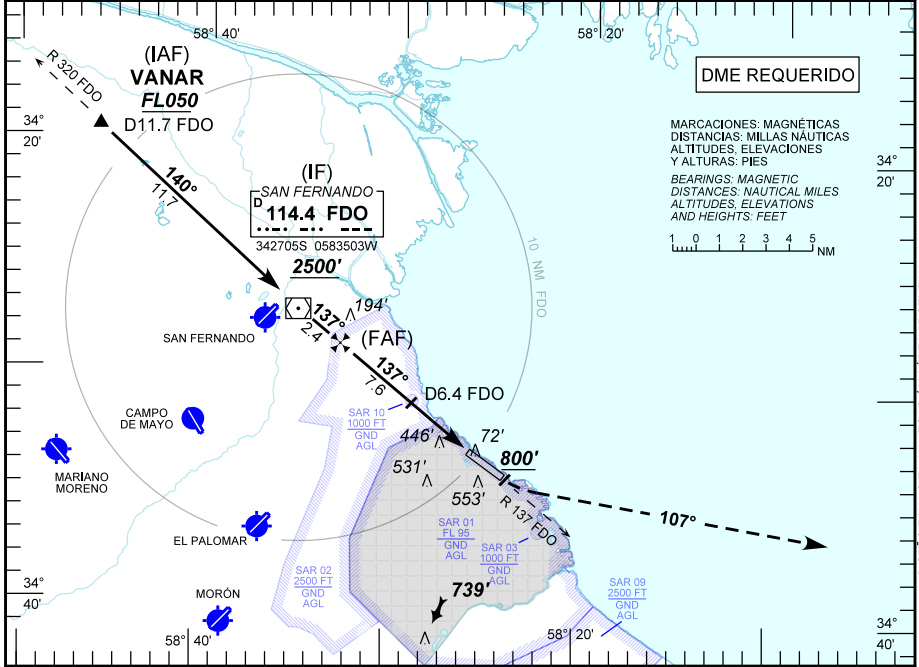
DISEÑO EANA S.E. - NAVEGACION AEREA ARGENTINA DIRECCION REGULACION NORMAS Y PROCEDIMIENTOS - DNINA

AEROPARQUE JORGE NEWBERY (SABE)

BUENOS AIRES

VOR RWY 13

ATIS (ES) (EN)	AEROPARQUE APP	AEROPARQUE TWR	AEROPARQUE GND	EMERG
127.60 127.90	120.60 119.50	118.85 118.25 128.85	121.90	121.50
VOR FDO	FINAL APCH CRS	ALTITUD MNM FAF	MDA (H)	AD Elev
114.4	137°	2500' (2480')	780' (760')	20'
Aproximación frustrada: ASC sobre R 137 FDO hasta 800 ft, virar a la izquierda HDG 107° alcanzando 3000 ft y seguir instrucciones del ATC.				 3000'
Missed approach: Climb on FDO R 137 until 800 ft, turn left HDG 107° reaching 3000 ft and proceed as directed by ATC.				
NOTA: Circulación visual solo al Este de RWY 13/31. Árboles en las proximidades del THR 13.		NOTE: Circle to land only East of RWY 13/31. Trees in the vicinity to THR 13.		MSA 25 NM FDO



TO THR 13 (NM)										
10.0 7.6 3.6 2.2 0.0										
DIRECTA RWY 13 / Straight in RWY 13										
CAT	VOR / DME					Circulación Visual				
	MDA 780'					Circle to land				
	MDH 760'					CAT	MDA	MDH	VIS	
A	3200 M					A	780'	760'	3700 M	
B	3400 M					B	780'	760'	3700 M	
C						C	780'	760'	3900 M	
D						D	780'	760'	4600 M	
GS KT	90	110	130	150	160	DIST to MAPt	7.6	7	3.6	2.2
FAF - MAPt 7.6 NM	5:04	4:09	3:30	3:02	2:51	ALT	2500	2300	1220	1020
FPM	480	590	690	800	850	HGT	(2480)	(2280)	(1200)	(1000)

PANS OPS Cambios: Nuevo procedimiento. - Changes: New procedure.

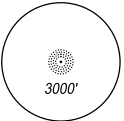
DISEÑO EANA S.E. - NAVEGACION AEREA ARGENTINA

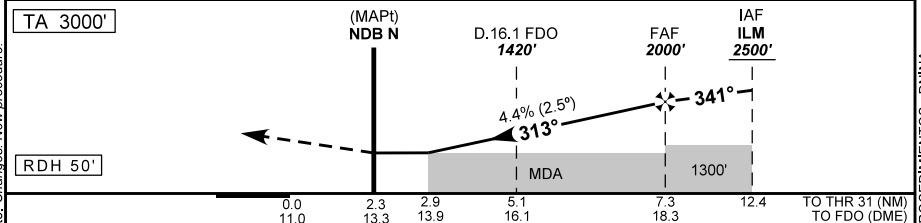
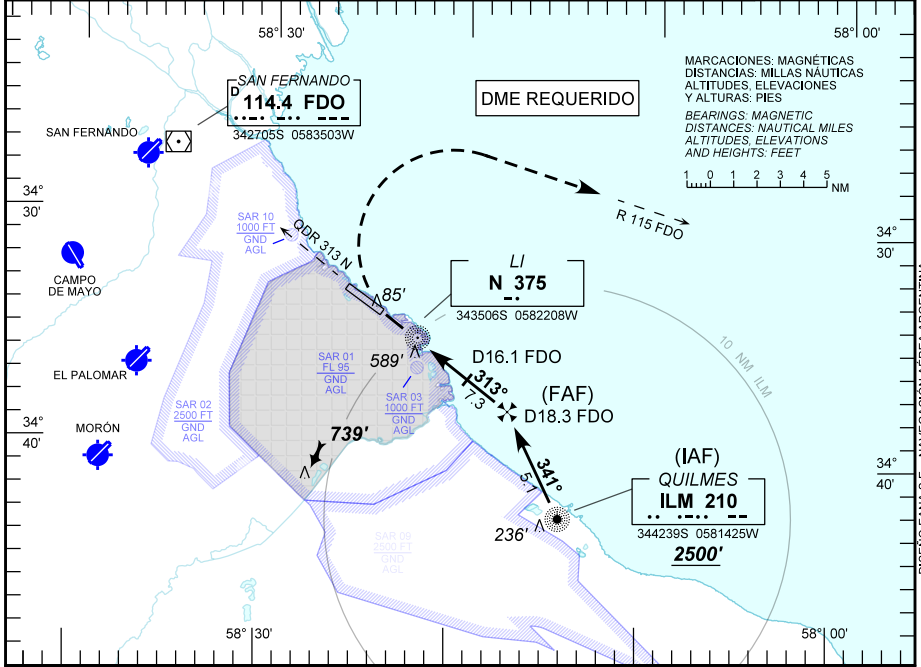
DIRECCION REGULACION NORMAS Y PROCEDIMIENTOS - DNINA

AEROPARQUE JORGE NEWBERY (SABE)
BUENOS AIRES

Carta de aproximación por instrumentos
 Instrument approach chart

NDB RWY 31

ATIS (ES) (EN) 127.60 127.90	AEROPARQUE APP 120.60 119.50	AEROPARQUE TWR 118.85 118.25 128.85	AEROPARQUE GND 121.90	EMERG 121.50
LI N 375	FINAL APCH CRS 313°	ALTITUD FAF 2000' (1980')	NDB MDA (H) 840' (820')	AD Elev 20' THR Elev 16'
Aproximación frustrada: ASC sobre "N" virar a la derecha para interceptar R 115 FDO hasta 3000 ft y seguir instrucciones del ATC. Mised approach: Climb on "N" turn right to intercept FDO R 115° until 3000 ft and proceed as directed by ATC.				09° W (2020)  MSA 25 NM ILM
NOTA: Árboles en las proximidades del THR 31.		NOTE: Trees in the vicinity to THR 31.		



DIRECTA RWY 31 / Straight in RWY 31											
CAT	NDB/DME					Circulación Visual					
	MDA 840'		MDH 820'			Circle to land					
	VIS ALS		VIS SIN ALS			CAT	MDA	MDH	VIS		
A	3600 M		4000 M			A	Circulación Visual N.A. Circle to land N.A.				
B	3800 M		4200 M			B					
C						C					
D						D					
GS KT	90	110	130	150	160	DIST to THR	7.3	6	5.1	4	2.9
FAF - THR 7.3 NM	4:52	3:59	3:22	2:55	2:44	ALT	2000	1660	1420	1130	840
FPM	400	490	570	660	710	HGT	(1980)	(1640)	(1400)	(1110)	(820)

PANS OPS Cambios: Nuevo procedimiento. Changes: New procedure.

DISEÑO EANA S.E. - NAVEGACION AEREA ARGENTINA
 DIRECCION REGULACION NORMAS Y PROCEDIMIENTOS - DNINA

AEROPARQUE JORGE NEWBERY (SABE)

BUENOS AIRES

Carta de aproximación por instrumentos
Instrument approach chart

RNP Z RWY 13

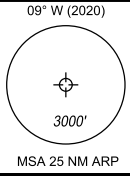
ATIS (ES) (EN)	AEROPARQUE APP	AEROPARQUE TWR	AEROPARQUE GND	EMERG
127.60 127.90	120.60 119.50	118.85 118.25 128.85	121.90	121.50
RNP	FINAL APCH CRS	ALTITUD MNM KABIS	LNAV / VNAV DA (H)	AD Elev 20' THR Elev 20'
	133°	1700' (1680')	607' (587')	

Aproximación frustrada: ASC sobre curso 133° hasta BE076, virar a la izquierda hasta VERAS alcanzando MNM 2200 ft HLDG ascendiendo hasta 3000 ft y seguir instrucciones del ATC.

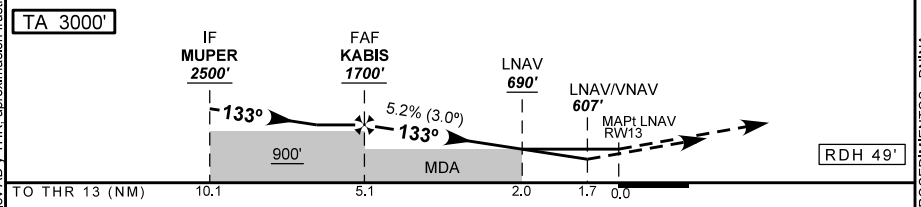
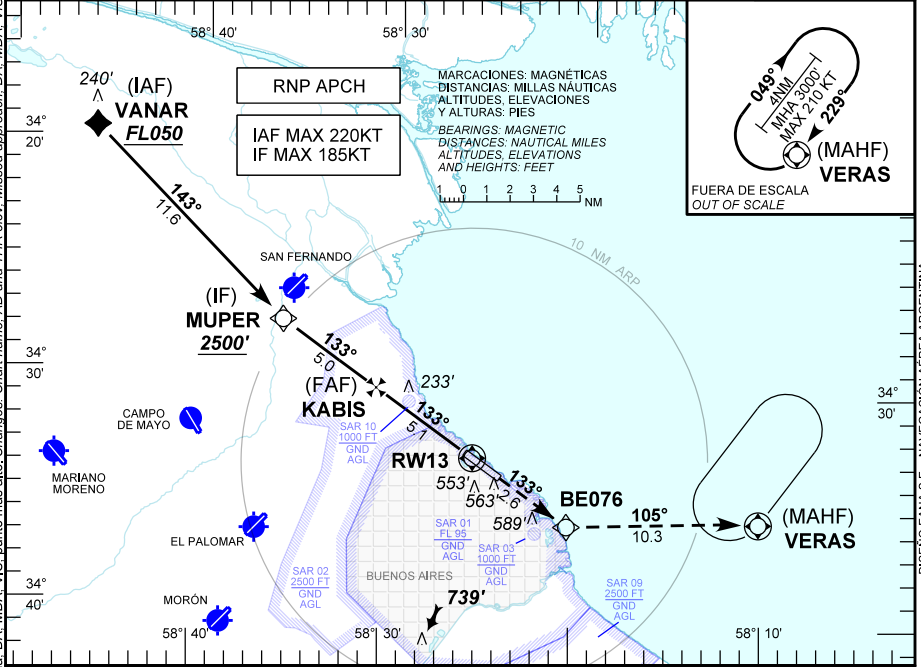
Missed approach: Climb on course 133° to BE076, turn left to VERAS reaching MNM 2200 ft, hold climbing to 3000 ft and proceed as directed by ATC.

NOTA: Para sistemas Baro VNAV no compensados, debajo de -10° C o superior a 50° C N.A. Árboles en las proximidades del THR 13.

NOTE: For uncompensated Baro VNAV systems N.A. below -10° C or above 50° C. Trees in the vicinity to THR 13.



PANS OPS. Cambios: Nombre de carta, elev AD y THR, aproximación frustrada, DA, MDA, VIS, punto más alto, Changes: Chart name, AD and THR elev, Missed approach, DA, MDA, VIS, highest point.



DIRECTA RWY 13 / Straight in RWY 13						Circulación Visual					
CAT	LNAV / VNAV		LNAV		Circle to land						
	DA 607'	DH 587'	MDA 690'	MDH 670'	CAT	MDA	MDH	VIS			
A	2300 M	2700 M	2900 M	3300 M	A	Circulación Visual N.A.	Circle to land N.A.				
B											
C											
D											
GS KT	90	110	130	150	160	DIST to MAPt	5.1	4	3.5	3	2.0
FAP - MAPt 5.1 NM	3:24	2:47	2:21	2:02	1:55	ALT	1700	1340	1180	1020	690
FPM	480	590	690	800	850	HGT	(1680)	(1320)	(1160)	(1000)	(670)

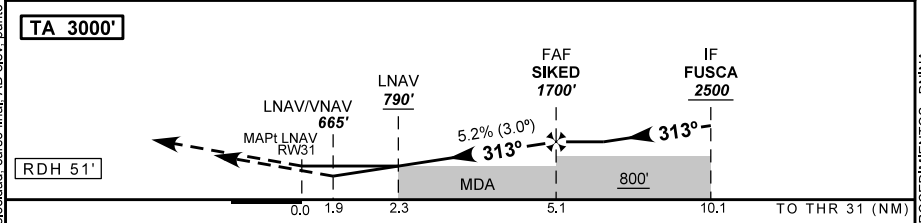
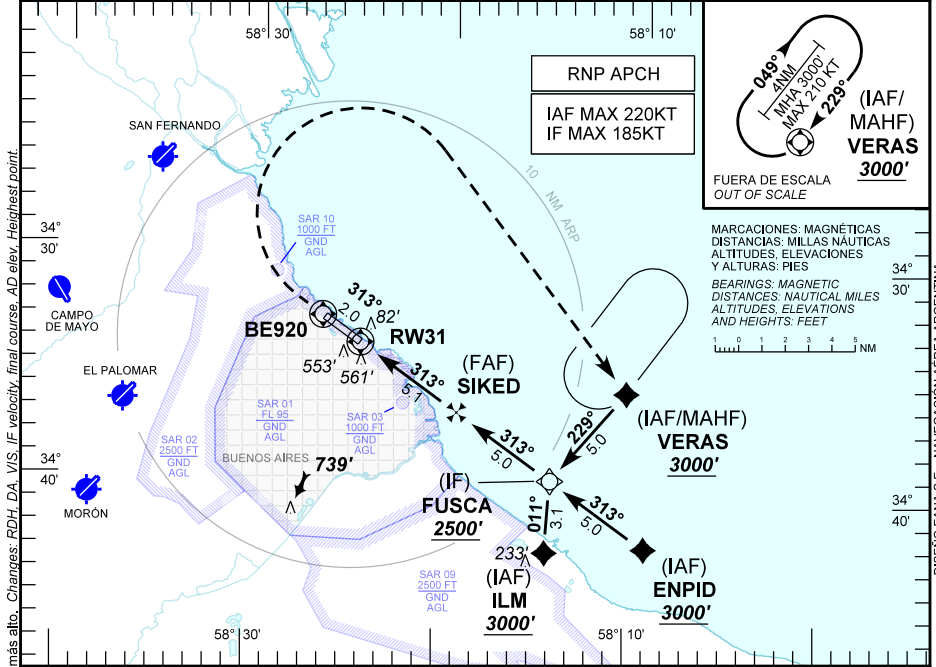
DISEÑO EANA S.E. - NAVEGACION AEREA ARGENTINA

JORGE NEWBERY (SABE)
BUENOS AIRES

Carta de aproximación por instrumentos
Instrument approach chart

RNP Z RWY 31

ATIS (ES) (EN) 127.60 127.90	AEROPARQUE APP 120.60 119.50	AEROPARQUE TWR 118.85 118.25 128.85	AEROPARQUE GND 121.90	EMERG 121.50
RNP	FINAL APCH CRS 313°	ALTITUD MNM SIKED 1700' (1680')	LNAV / VNAV DA(H) 665' (649')	AD Elev 20' THR Elev 16'
Aproximación frustrada: ASC sobre curso 313° hasta BE920, luego virar a la derecha DCT VERAS, alcanzando MNM 2200 ft t HLDG ascendiendo hasta 3000 ft y seguir instrucciones del ATC. Missed approach: Climb on course 313° to BE920, then turn right DCT VERAS, reaching MNM 2200 ft, hold climbing to 3000 ft and proceed as directed by ATC.				09° W (2020) 3000' MSA 25 NM ARP
NOTA: Para sistemas Baro VNAV no compensados, debajo de -10°C o superior a 50°C, N.A. Árboles en las proximidades del THR 31.		RMK: For uncompensated Baro VNAV systems N.A. below -10°C or above 50°C, N.A. Trees in the vicinity of THR 31.		



DIRECTA RWY 31 / Straight in RWY 31								Circulación Visual				
LNAV / VNAV		LNAV		Circle to land								
CAT	DA 665'	DH 649'	MDA 790'	MDH 770'								
	VIS ALS	VIS SIN ALS	VIS ALS	VIS SIN ALS	CAT	MDA	MDH	VIS				
A	2600 M	3000 M	3400 M	3800 M	A	Circulación Visual N.A.	Circle to land N.A.					
B			3600 M	4000 M	B							
C					C							
D					D							
GS KT	90	110	130	150	160	DIST to MAPt	5.1	4	3.5	3	2.3	
FAF - MAPt 5.1 NM	3:24	2:47	2:21	2:02	1:55	ALT	1700	1340	1180	1030	790	
FPM	480	590	690	800	850	HGT	(1680)	(1320)	(1160)	(1010)	(770)	

PANS OPS Cambios: RDH, DA, VIS, IF, velocidad, curso final, AD elev, punto más alto, Changes: RDH, DA, VIS, IF, velocity, final course, AD elev, Highest point.

DISEÑO EANA S.E. - NAVEGACIÓN AEREA ARGENTINA DIRECCIÓN REGULACIÓN NORMAS Y PROCEDIMIENTOS - DNINA

1/1 Aeropuerto Jorge Newbery (SABE) ILS Z RWY 13

Seq Num	Fix Ident	Coordinates	Path Terminator	Fly Over	Distance (NM)	Course M°(T°)	Turn	Alt / Descr (ft/FL)	Speed Limit (Kt)	Navigation Specification	RNP
10	VANAR	S 34°19'28.00" W 058°45'44.00"	IF	N	N/A	N/A	N/A	+FL50	-220	RNP APCH	1.0
20	MUPER	S 34°27'33.00" W 058°35'40.00"	TF	N	11.6	143 (134.0)	N/A	+2500	-185	RNP APCH	1.0
10	MUPER	S 34°27'33.00" W 058°35'40.00"	IF	N	N/A	N/A	N/A	+2500	-185	N/A	N/A
20	FAP	S 34°30'21.94" W 058°30'39.05"	CF	Y	5.0	133 (124.1)	N/A	+1700	N/A	N/A	N/A
30	RW13	S 34°33'14.16" W 058°25'30.91"	CF	Y	5.1	133 (124.0)	N/A	@70	N/A	N/A	N/A
40	BE076	S 34°34'42.24" W 058°22'52.99"	CF	Y	3.1	133 (124.0)	N/A	N/A	N/A	RNP APCH	1.0
50	VERAS	S 34°35'37.00" W 058°10'27.00"	DF	N	N/A	N/A	L	+2200	N/A	RNP APCH	1.0
60	VERAS	S 34°35'37.00" W 058°10'27.00"	HM	Y	4.0	229 (219.1)	R	+3000	-210	RNP APCH	1.0

25 MARZO 2021

DEPARTAMENTO INFORMACION AERONAUTICA

SUP A/RAC 04/2021

1/1 Aeropuerto Jorge Newbery (SABE) RNP Z RWY 13

Seq Num	Fix Ident	Coordinates	Path Terminator	Fly Over	Distance (NM)	Course M°(T°)	Turn	Alt / Descr (ft/FL)	Speed Limit (kt)	Navigation Specification	RNP
10	VANAR	S 34°19'28.00" W 058°45'44.00"	IF	N	N/A	N/A	N/A	+FL50	-220	RNP APCH	1.0
20	MUPER	S 34°27'33.49" W 058°35'39.95"	TF	N	11.6	143 (134.1)	N/A	+2500	-185	RNP APCH	1.0
10	MUPER	S 34°27'33.49" W 058°35'39.95"	IF	N	N/A	N/A	N/A	+2500	-185	RNP APCH	1.0
20	KABIS	S 34°30'21.84" W 058°30'39.35"	TF	N	5.0	133 (124.0)	N/A	+1700	N/A	RNP APCH	1.0
30	RW13	S 34°33'14.16" W 058°25'30.91"	TF	Y	5.1	133 (124.0)	N/A	@69	N/A	RNP APCH	0.3
40	BE076	S 34°34'42.24" W 058°22'52.99"	CF	N	2.6	133 (124.0)	N/A	N/A	N/A	RNP APCH	1.0
50	VERAS	S 34°35'36.56" W 058°10'26.83"	TF	Y	10.3	104 (095.0)	N/A	+2200	N/A	RNP APCH	1.0
60	VERAS	S 34°35'36.56" W 058°10'26.83"	HM	Y	4.0	229 (219.1)	R	+3000	-210	RNP APCH	1.0

25 MARZO 2021

DEPARTAMENTO INFORMACION AERONAUTICA

SUP AIRAC 04/2021

1/2 Aeropuerto Jorge Newbery (SABE) RNP Z RWY 31

Seq Num	Fix Ident	Coordinates	Path Terminator	Fly Over	Distance (NM)	Course M°(T°)	Turn	Alt / Descr (ft/FL)	Speed Limit (Kt)	Navigation Specification	RNP
10	ENPID	S 34°42'17.31" W 058°09'13.94"	IF	N	N/A	N/A	N/A	+3000	-220	RNP APCH	1.0
20	FUSCA	S 34°39'29.84" W 058°14'15.98"	TF	N	5.0	313 (303.9)	N/A	+2500	-185	RNP APCH	1.0
10	ILM	S 34°42'39.00" W 058°14'25.00"	IF	N	N/A	N/A	N/A	+FL30,09	-220	RNP APCH	1.0
20	FUSCA	S 34°39'29.84" W 058°14'15.98"	TF	N	3.2	012 (02.2)	N/A	+2500	-185	RNP APCH	1.0
10	VERAS	S 34°35'36.56" W 058°10'26.83"	IF	N	N/A	N/A	N/A	+3000	-220	RNP APCH	1.0
20	FUSCA	S 34°39'29.84" W 058°14'15.98"	TF	N	5.0	229 (219.1)	N/A	+2500	-185	RNP APCH	1.0
10	FUSCA	S 34°39'29.84" W 058°14'15.98"	IF	N	N/A	N/A	N/A	+2500	-185	RNP APCH	1.0
20	SIKED	S 34°36'42.16" W 058°19'17.69"	TF	N	5.0	313 (303.9)	N/A	+1700	N/A	RNP APCH	1.0
30	RW31	S 34°33'49.97" W 058°24'26.74"	TF	Y	5.1	313 (304.0)	N/A	@67	N/A	RNP APCH	0.3
40	BE920	S 34°32'42.65" W 058°26'27.39"	CF	Y	2.0	313 (304.0)	N/A	N/A	N/A	RNP APCH	1.0

2/2 Aeropuerto Jorge Newbery (SABE) RNP Z RWY 31

Seq Num	Fix Ident	Coordinates	Path Terminator	Fly Over	Distance (NM)	Course M°(T°)	Turn	Alt / Descr (ft/FL)	Speed Limit (Kt)	Navigation Specification	RNP
50	VERAS	S 34°35'36.56" W 058°10'26.83"	DF	N	N/A	N/A	R	N/A	N/A	RNP APCH	1.0
60	VERAS	S 34°35'36.56" W 058°10'26.83"	HM	Y	4.0	229 (219.1)	R	+3000	-210	RNP APCH	1.0

25 MARZO 2021

DEPARTAMENTO INFORMACION AERONAUTICA

SUP AIRAC 04/2021