



REPÚBLICA ARGENTINA

UNIDAD DE PLANIFICACIÓN Y CONTROL DE GESTIÓN  
DEPARTAMENTO DE PLANIFICACIÓN Y COORDINACIÓN AERONÁUTICA

PUBLICACIONES DE INFORMACIÓN AERONÁUTICA

Dirección AFS: SABBYNYX  
e-mail: [dianac@anac.gob.ar](mailto:dianac@anac.gob.ar)

BALCARCE 290  
(C1064AAF) – C.A.B.A.  
REPÚBLICA ARGENTINA

A 03 / 2026

16 de enero de 2026

## A 03. PROCEDIMIENTO PARA LA SOLICITUD DE APERTURA ANTICIPADA O EXTENSIÓN DE SERVICIOS DE AERÓDROMOS NACIONALES DE LA REPÚBLICA ARGENTINA CON SERVICIOS DE TRÁNSITO AÉREO

**NOTA:** La información actualizada está resaltada en color gris.

▮ Indica modificación de información en las páginas de la AIC.

### I. PROPÓSITO

La presente circular tiene por finalidad informar a todos los usuarios de la comunidad de aviación sobre el nuevo procedimiento para solicitar la apertura anticipada o extensión de servicios en aeródromos nacionales de la República Argentina con servicios de tránsito aéreo, en el marco de lo establecido en el AIP– ENR 1.10.

### II. PROCEDIMIENTO

#### 1. GENERALIDADES

La solicitud de apertura anticipada o extensión de servicios de un aeródromo con servicios de tránsito aéreo deberá ser presentada en forma presencial; por servicio de mensajería de teléfono celular, o a través de un correo electrónico. Será dirigida al Jefe del Aeródromo, donde se pretende obtener la apertura anticipada o la extensión de servicio.

Tal requerimiento deberá contener el formulario **ALFA** (Ver punto IV) completado en la totalidad de los ítems detallados y firmado por el solicitante.

En cada aeródromo, el Jefe de Aeródromo deberá convocar a un comité local dentro de los QUINCE (15) días de la publicación de la presente. En éste se reunirán a todos los servicios del aeródromo involucrados, a fin de definir y documentar en acta los medios de comunicación locales a utilizar en la aplicación de este procedimiento, considerando operaciones particulares que se desarrollen en el aeródromo, tales como operativos de lucha antigranizo, campañas de lucha contra el fuego u otras que requieran coordinaciones diferenciadas.

#### 2. DESARROLLO

##### 2.1. PRESENTACIÓN:

**2.1.1. Dentro del horario de operación/administrativo del aeródromo:** el usuario deberá presentar la solicitud de extensión/apertura de servicio (formulario ALFA) a la Jefatura de Aeródromo, en el cual pretende hacer uso de esta autorización, debiendo emplear las siguientes modalidades de comunicación, en orden prioritario:

- En forma presencial, o
- Por teléfono para coordinación previa y luego presentar el formulario ALFA a través del servicio de mensajería a los teléfonos detallados en el punto V de la presente circular; o
- Vía correo electrónico, utilizando la dirección indicada en el punto V de la presente circular.

En el caso de ser presentada vía correo electrónico deberá agregar en copia al Director Regional de jurisdicción.

**2.1.2. Fuera del horario de operación/administrativo del aeródromo:** el usuario deberá presentar la solicitud de extensión/apertura de servicio (formulario ALFA) a la Jefatura de Aeródromo, en el cual pretende hacer uso de esta autorización, debiendo emplear las siguientes modalidades de comunicación, en orden prioritario:

- Por teléfono para coordinación previa y luego presentar el formulario ALFA a través del servicio de mensajería telefónica a los teléfonos detallados en el punto V de la presente circular; o
- Vía correo electrónico, utilizando la dirección indicada en el punto V de la presente circular.

**2.1.3.** El usuario se asegurará de establecer una comunicación efectiva con la Jefatura de Aeródromo según el orden de prioridad definido en los puntos anteriores.

**2.1.4.** La presentación del formulario ALFA deberá realizarse con una antelación de, **como mínimo**, DOS (2) horas previas al horario que se pretenda la apertura o extensión de los servicios. Preferentemente se deberá tramitar con la mayor antelación posible.

**2.1.5.** Siempre que se reúnan las condiciones para realizar la operación con seguridad el Jefe de Aeródromo podrá exceptuar el período de antelación definido en 2.1.4, cuando se trate de Operaciones Aéreas Sanitarias (HOSP, TAO, MEDEVAC), humanitarias o aeronaves de estado.

**2.1.6.** El Jefe de Aeródromo que reciba la solicitud de extensión/apertura de servicios por parte de un usuario deberá verificar que la presentación se realice conforme a los datos solicitados en el formulario ALFA y en el plazo definido en 2.1.4, considerando la excepción de 2.1.5.

**2.1.7.** Recibido el formulario ALFA el Jefe de Aeródromo coordinará los servicios necesarios, según lo acordado en el Acta de Comité convocado al efecto, y decidirá la factibilidad de autorizar la solicitud.

**2.1.8.** En el caso de autorizar la apertura/extensión de servicios el Jefe de Aeródromo se comunicará con el representante EANA que se designe al efecto en Comité local, enviándole copia del formulario A, para que el ANSP proceda a la transmisión del mensaje AFTN correspondiente.

**2.1.9.** El representante designado de EANA, una vez emitido el mensaje AFTN, remitirá al Jefe de Aeródromo una copia a la dirección de correo electrónico detallado en el punto V de la presente circular o a través del medio que se haya definido localmente.

**2.1.10.** El Jefe de Aeródromo comunicará al usuario la decisión final del trámite (AUTORIZADO/NO AUTORIZADO) presencialmente o vía correo electrónico, y adjuntará formulario ALFA con la intervención del caso y pondrá en copia al ANSP.

**2.1.11.** El usuario / comandante de la aeronave con la solicitud de apertura/ extensión de servicio autorizada deberá agregar en la en la casilla 18 del Plan de Vuelo RMK/AUTORIZADA EXTENSIÓN O APERTURA DE SERVICIOS, según corresponda.

## **2.2. MODIFICACIÓN:**

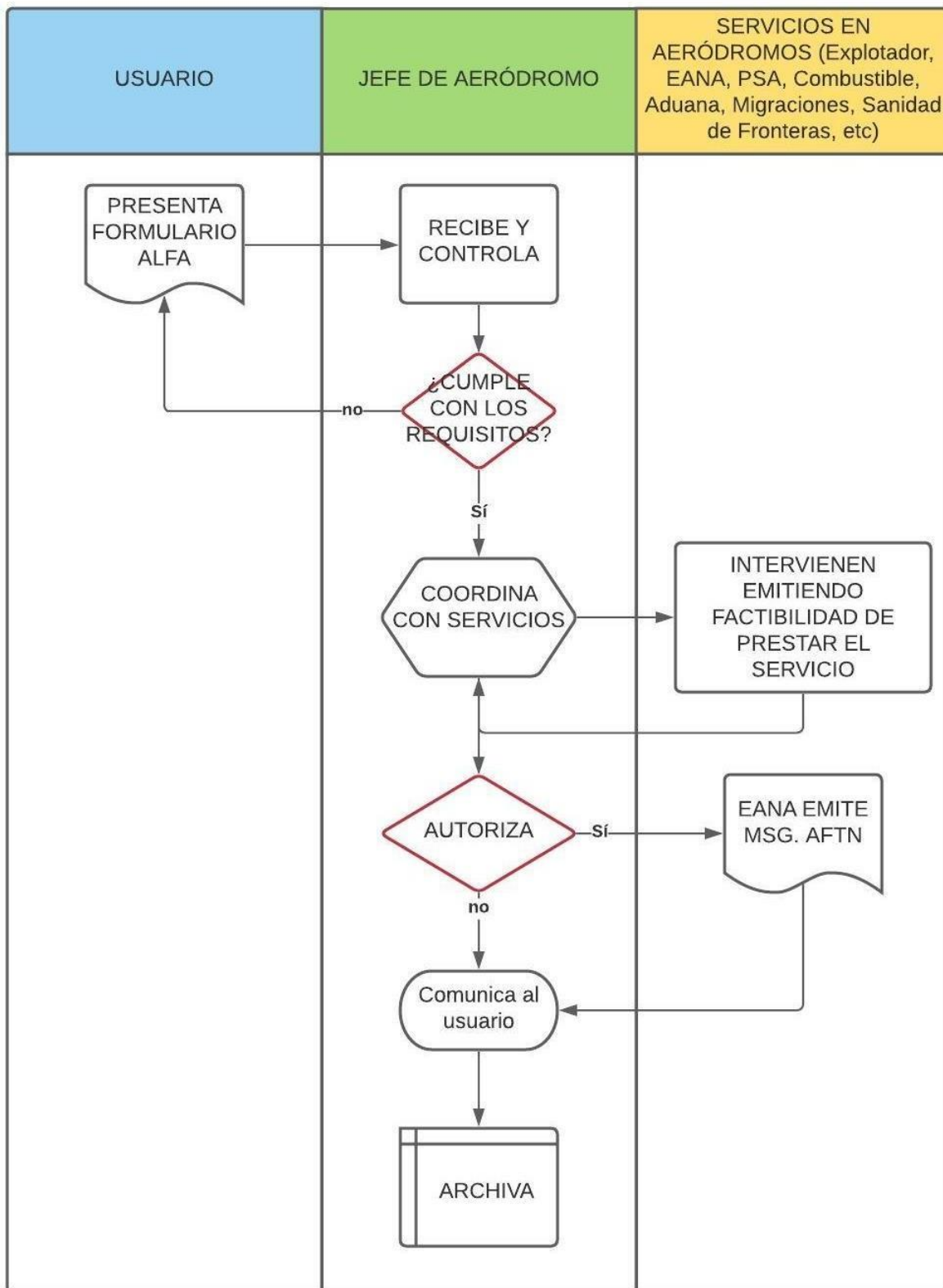
Si el usuario tuviere que efectuar alguna modificación a la solicitud presentada deberá generar un nuevo requerimiento en el cual conste claramente el cambio o modificación y tramitarlo conforme a los procedimientos definidos.

## **2.3. CANCELACIÓN DE LA SOLICITUD:**

Si el usuario decide cancelar el requerimiento presentado deberá notificar al Jefe de Aeródromo por el procedimiento detallado en el punto 2.1. de la presente o en caso de decidir su cancelación en vuelo, por medio de los canales de comunicaciones orales con los ATS.

III. FLUJO DEL PROCEDIMIENTO

**APERTURA ANTICIPADA/ EXTENSIÓN DE SERVICIO DE AERÓDROMO**



**FORMULARIO A**  
**SOLICITUD DE APERTURA ANTICIPADA/EXTENSIÓN DE SERVICIOS**

Indique con una cruz (X) la opción que corresponda

- Solicitud de extensión de servicios de aeródromo
- Solicitud de apertura de servicios de aeródromo
- Cancelación de extensión de servicios de aeródromo
- Cancelación de apertura de servicios de aeródromo
- Otros (variación en las horas solicitadas de extensión/apertura de servicios – indicar en observaciones)

Presentado por: .....

Aeródromo donde se requiere el servicio (expresar designador de lugar OACI o texto claro para detallar los aeródromos): .....

Aeródromo de procedencia: .....

1° aeródromo de alternativa:..... 2° aeródromo de alternativa:.....

Aeródromo de destino: .....

Matrícula de la aeronave.....Tipo de aeronave.....

Fecha de inicio.....Horario en UTC.....

Fecha de finalización.....Horario en UTC.....

Motivo:  MEDEVAC  HOSP  TAO  HUM  AERONAVE DE ESTADO

Otros:.....

Observaciones: .....

CAT SSEI SOLICITADA: .....

Firma del solicitante:.....Aclaración:.....

DNI/Legajo/Licencia: .....

Teléfonos de contacto:.....

Email de contacto: .....

Día y hora de presentación (UTC): ...../...../.....;.....

PARA SER COMPLETADO POR LOS SERVICIOS INTERVINIENTES:

N°	SERVICIO	DISPONIBLE PARA LA OPERACIÓN		RESPONSABLE (NOMBRE Y APELLIDO)	FIRMA
		SI	NO		
1	ANSP (EANA S.E.)				
2	EXPLOTADOR DE AERÓDROMO				
3	SSEI				
4	SANIDAD				
5	ADUANA				
6	MIGRACIONES				
7	SANIDAD DE FRONTERAS				
8	OTROS				

Observaciones: .....

.....

.....

.....

APERTURA ANTICIPADA / EXTENSIÓN DE SERVICIO AUTORIZADA	
SI	NO

(MARCAR CON UN CIRCULO LA OPCIÓN QUE CORRESPONDA)

Firma y sello del Jefe de Aeródromo: .....

Adaración: .....

DNI/Legajo/Licencia: .....

Día y hora de recepción (UTC): ...../...../.....; .....

LLENADO DEL FORMULARIO ALFA:

- 1) El usuario deberá seleccionar solo una de las opciones: apertura, extensión, cancelación u otros según la operación prevista.
- 2) En el renglón “presentado por” el usuario deberá detallar el operador que requiere el servicio.
- 3) Los renglones: “Aeródromo donde se requiere el servicio”, “procedencia”, los de “1° y 2° Aeródromo de alternativas” y “destino” son de llenado obligatorio. No deben omitirse los indicadores de lugar OACI. Deberá evitarse incorporar anotaciones extras que confundan acerca de la procedencia, el destino y las alternativas.
- 4) Los renglones: “Matrícula y tipo de aeronave, fecha/hora de inicio y finalización y motivo” deberán completarse con los datos correspondientes.
- 5) En el renglón “Otros” deberá aclararse cualquier dato que amplíe o clarifique la comprensión de alguno de los campos anteriores.
- 6) En el renglón “Observaciones” el usuario podrá anotar información adicional o requerimientos de servicio al arribo (combustible, servicios complementarios, etcétera).
- 7) El renglón de “CAT SSEI solicitada” es obligatorio.
- 8) No deberá omitirse ninguno de los campos requeridos en los datos de contacto del usuario solicitante.

**V. LISTADO DE CORREOS ELECTRÓNICOS Y TELÉFONOS DE JEFES DE AERÓDROMO.**

N°	Aeródromo	Trigrama	Correo electrónico	Teléfonos
1	Bahía Blanca / Comandante Espora	BCA	<a href="mailto:ydbca@anac.gob.ar">ydbca@anac.gob.ar</a>	Móvil (+54 9 11) 30747303
2	Buenos Aires / Aeroparque Jorge Newbery	AER	<a href="mailto:ydaer@anac.gob.ar">ydaer@anac.gob.ar</a>	Móvil (+54 9 11) 31436782 Móvil (+54 9 11) 52577449
3	Catamarca	CAT	<a href="mailto:ydcata@anac.gob.ar">ydcata@anac.gob.ar</a>	Móvil (+54 9 383) 4360801 Móvil (+54 9 3835) 522204
4	Cataratas del Iguazú / Mayor D. C. E. Krause	IGU	<a href="mailto:ydigu@anac.gob.ar">ydigu@anac.gob.ar</a>	Móvil (+54 9 3757) 450871 Móvil (+54 9 3757) 449042 Móvil (+54 9 3757) 558945
5	Comodoro Rivadavia / General E. Mosconi	CRV	<a href="mailto:ydcrv@anac.gob.ar">ydcrv@anac.gob.ar</a>	Móvil (+54 9 297) 6239933
6	Concordia / Comodoro Pierrestegui	DIA	<a href="mailto:yddia@anac.gob.ar">yddia@anac.gob.ar</a>	Móvil (+54 9 3454) 280019
7	Córdoba / Ing. Aer. A. L. V. Taravella	CBA	<a href="mailto:ydcba@anac.gob.ar">ydcba@anac.gob.ar</a>	Móvil (+54 9 351) 2733556
8	Corrientes	CRR	<a href="mailto:ydcrr@anac.gob.ar">ydcrr@anac.gob.ar</a>	Móvil (+54 9 379) 4963405 Móvil (+54 9 379) 4210752
9	El Calafate	ECA	<a href="mailto:ydeca@anac.gob.ar">ydeca@anac.gob.ar</a>	Móvil (+54 9 11) 38985232
10	El Palomar	PAL	<a href="mailto:ydpal@anac.gob.ar">ydpal@anac.gob.ar</a>	Móvil (+54 9 11) 66210047 Móvil (+54 9 11) 59434654
11	Esquel / Brigadier A. Parodi	ESQ	<a href="mailto:ydesq@anac.gob.ar">ydesq@anac.gob.ar</a>	Móvil (+54 9 2945) 516373
12	Ezeiza / Ministro Pistarini	EZE	<a href="mailto:ydeze@anac.gob.ar">ydeze@anac.gob.ar</a>	(+54 11) 44802245 (OPS) (+54 11) 44802347/8 (de 9:00 AM a 5:00 PM) (+54 11) 44802485 (de 5:00 PM a 9:00 AM) Móvil (+54 9 11) 27186392
13	Formosa	FSA	<a href="mailto:ydfsa@anac.gob.ar">ydfsa@anac.gob.ar</a>	Móvil (+54 9 3704) 343791 Móvil (+54 9 3704) 249435
14	General Pico	GPI	<a href="mailto:ydgpi@anac.gob.ar">ydgpi@anac.gob.ar</a>	Móvil (+54 9 2302) 412835
15	Goya	GOY	<a href="mailto:ydgoy@anac.gob.ar">ydgoy@anac.gob.ar</a>	Móvil (+54 9 3777) 519033
16	Gualectuaychú	GUA	<a href="mailto:ydgua@anac.gob.ar">ydgua@anac.gob.ar</a>	Móvil (+54 9 3446) 348261
17	Jujuy / Gobernador Guzmán	JUU	<a href="mailto:ydjui@anac.gob.ar">ydjui@anac.gob.ar</a>	Móvil (+54 9 388) 5072657
18	La Rioja / Capitán Vicente A. Almonacid	LAR	<a href="mailto:ydlar@anac.gob.ar">ydlar@anac.gob.ar</a>	Móvil (+54 9 380) 4626823
19	Malargüe / Comodoro D. R. Salomón	MLG	<a href="mailto:ydmig@anac.gob.ar">ydmig@anac.gob.ar</a>	Móvil (+54 9 260) 4698175 Móvil (+54 9 260) 4306895
20	Vicecomodoro Marambio	MBI	<a href="mailto:ydmibi@anac.gob.ar">ydmibi@anac.gob.ar</a>	(+54 11) 43176000 - Ext 14218 0810-2220330
21	Mar del Plata / Astor Piazzolla	MDP	<a href="mailto:ydmip@anac.gob.ar">ydmip@anac.gob.ar</a>	(+54 223) 4783990

N°	Aeródromo	Trigrama	Correo electrónico	Teléfonos
22	Mariano Moreno	ENO	<a href="mailto:ydeno@anac.gob.ar">ydeno@anac.gob.ar</a>	(+54 2320) 44517095 Móvil (+54 9 11) 31993283
23	Mendoza / El Plumerillo	DOZ	<a href="mailto:yddoz@anac.gob.ar">yddoz@anac.gob.ar</a>	Móvil (+54 9 261) 6830962
24	Morón	MOR	<a href="mailto:ydmor@anac.gob.ar">ydmor@anac.gob.ar</a>	(+54 11) 46292012
25	Neuquén / Presidente Perón	NEU	<a href="mailto:ydneu@anac.gob.ar">ydneu@anac.gob.ar</a>	Móvil (+54 9 11) 22692125
26	Paraná / General Urquiza	PAR	<a href="mailto:ydpar@anac.gob.ar">ydpar@anac.gob.ar</a>	(+54 3435) 046797 Móvil (+54 9 3435) 193446
27	Paso de los Libres	LIB	<a href="mailto:ydlib@anac.gob.ar">ydlib@anac.gob.ar</a>	Móvil (+54 9 377) 2634618
28	Posadas / Libertador Gral. San Martín	POS	<a href="mailto:ydpos@anac.gob.ar">ydpos@anac.gob.ar</a>	Móvil (+54 9 3764) 767345 Móvil (+54 9 3764) 414067
29	Puerto Madryn / El Tehuelche	DRY	<a href="mailto:yddry@anac.gob.ar">yddry@anac.gob.ar</a>	Móvil (+54 9 280) 4592860
30	Reconquista	RTA	<a href="mailto:ydrta@anac.gob.ar">ydrta@anac.gob.ar</a>	Móvil (+54 9 3482) 00970 Móvil (+54 9 3482) 537547 Móvil (+54 9 3624) 167123
31	Resistencia	SIS	<a href="mailto:ydsis@anac.gob.ar">ydsis@anac.gob.ar</a>	Móvil (+54 9 3624) 737006
32	Río Cuarto / Área de Material	TRC	<a href="mailto:ydtrc@anac.gob.ar">ydtrc@anac.gob.ar</a>	Móvil (+54 9 358) 4828627
33	Río Gallegos / Piloto Civil N. Fernández	GAL	<a href="mailto:ydgal@anac.gob.ar">ydgal@anac.gob.ar</a>	Móvil (+54 9 11) 38985220
34	Río Grande	GRA	<a href="mailto:ydgra@anac.gob.ar">ydgra@anac.gob.ar</a>	Móvil (+54 9 2964) 403299
35	Rosario / Islas Malvinas	ROS	<a href="mailto:ydroso@anac.gob.ar">ydroso@anac.gob.ar</a>	(+54 341) 4807482 (+54 341) 4807481
36	Salta / General D. Martín Miguel de Guemes	SAL	<a href="mailto:ydsal@anac.gob.ar">ydsal@anac.gob.ar</a>	Móvil (+54 9 387) 5616129 Móvil (+54 9 387) 4530376
37	San Carlos de Bariloche	BAR	<a href="mailto:ydbar@anac.gob.ar">ydbar@anac.gob.ar</a>	Móvil (+54 9 294) 4415610 Móvil (+54 9 294) 4601812
38	San Fernando	FDO	<a href="mailto:ydfdo@anac.gob.ar">ydfdo@anac.gob.ar</a>	Móvil (+54 9 11) 55766659 Móvil (+54 9 11) 31435217
39	San Juan / Domingo F. Sarmiento	JUA	<a href="mailto:ydjua@anac.gob.ar">ydjua@anac.gob.ar</a>	Móvil (+54 9 264) 4369293 Móvil (+54 9 264) 4053231
40	San Luis / Brigadier Mayor D. César R. Ojeda	UIS	<a href="mailto:yduis@anac.gob.ar">yduis@anac.gob.ar</a>	Móvil (+54 9 260) 4498391 Móvil (+54 9 2966) 581648
41	San Martín de los Andes / Aviador C. Campos	CHP	<a href="mailto:ydchp@anac.gob.ar">ydchp@anac.gob.ar</a>	Móvil (+54 9 2972) 429731
42	San Rafael / S. A. Santiago Germano	SRA	<a href="mailto:ydsra@anac.gob.ar">ydsra@anac.gob.ar</a>	Móvil (+54 9 261) 3443608
43	Santa Fe / Sauce Viejo	SVO	<a href="mailto:ydsvo@anac.gob.ar">ydsvo@anac.gob.ar</a>	Móvil (+54 9 342) 6100257
44	Santa Rosa	OSA	<a href="mailto:ydososa@anac.gob.ar">ydosa@anac.gob.ar</a>	(+54 2954) 511275 Móvil (+54 9 2954) 688162
45	Santiago del Estero / Vcom. Ángel D. La Paz Aragonés	SDE	<a href="mailto:ydsde@anac.gob.ar">ydsde@anac.gob.ar</a>	Móvil (+54 9 385) 4712203
46	Tandil / Héroes de Malvinas	DIL	<a href="mailto:yddil@anac.gob.ar">yddil@anac.gob.ar</a>	Móvil (+54 9 249) 4621917 Móvil (+54 9 249) 4342803
47	Termas de Río Hondo	TRH	<a href="mailto:ydtrh@anac.gob.ar">ydtrh@anac.gob.ar</a>	Móvil (+54 9 385) 4714793
48	Trelew / Almirante Zar	TRE	<a href="mailto:ydtre@anac.gob.ar">ydtre@anac.gob.ar</a>	Móvil (+54 9 297) 5049334 Móvil (+54 9 280) 4591440
49	Tucumán / Teniente Benjamín Matienzo	TUC	<a href="mailto:ydtuc@anac.gob.ar">ydtuc@anac.gob.ar</a>	Móvil (+54 9 381) 6336027
50	Ushuaia / Malvinas Argentinas	USU	<a href="mailto:ydusu@anac.gob.ar">ydusu@anac.gob.ar</a>	Móvil (+54 9 2901) 409216 Móvil (+54 9 2901) 484984
51	Valle del Conlara	SRC	<a href="mailto:ydsrc@anac.gob.ar">ydsrc@anac.gob.ar</a>	Móvil (+54 9 266) 4574624
52	Viedma / Gobernador Castello	VIE	<a href="mailto:ydvie@anac.gob.ar">ydvie@anac.gob.ar</a>	Móvil (+54 9 11) 38985231 Móvil (+54 9 2920) 616474
53	Villa Gesell	GES	<a href="mailto:ydges@anac.gob.ar">ydges@anac.gob.ar</a>	(+54 2255) 454647 (+54 2255) 457301
54	Villa Reynolds	RYD	<a href="mailto:ydryd@anac.gob.ar">ydryd@anac.gob.ar</a>	Móvil (+54 9 2657) 643973

**VI. LISTADO DE CORREOS ELECTRÓNICOS DE LAS DIRECCIONES REGIONALES:**

N°	Dirección Regional	Correo electrónico
1	SUR	<a href="mailto:sms-regionalsur@anac.gob.ar">sms-regionalsur@anac.gob.ar</a>
2	CENTRO	<a href="mailto:operacionesregionalcentro@anac.gob.ar">operacionesregionalcentro@anac.gob.ar</a>
3	NOROESTE	<a href="mailto:operacionesregionalnoroeste@anac.gob.ar">operacionesregionalnoroeste@anac.gob.ar</a>
4	NORESTE	<a href="mailto:operacionesregionalnoreste@anac.gob.ar">operacionesregionalnoreste@anac.gob.ar</a>

**NOTA:** Cabe destacar que estos requerimientos deberán ser recepcionados por el Jefe de Aeródromo con al menos 2 (DOS) horas de antelación a horario solicitado de apertura / extensión de servicio, caso contrario no podrá asegurarse la autorización, dadas las coordinaciones que deben realizarse con otros organismos.

Cancela: AIC A 28 / 2021.

ACTUALICE SU DOCUMENTACIÓN

## **A 03. PROCEDURE FOR THE REQUEST OF EARLY OPENING OR SERVICE EXTENSION AT NATIONAL AERODROMES OF THE REPUBLIC OF ARGENTINA WITH AIR TRAFFIC SERVICES**

**NOTE:** Updated information is highlighted in grey.

┆ This indicates changes of information on the pages of the AIC.

### **I. PURPOSE**

The purpose of this circular is to inform the civil aviation community about the new procedure for requesting early opening or service extension at national aerodromes of the Republic of Argentina with air traffic services, within the framework of the provisions of the AIP – ENR 1.10.

### **II. PROCEDURE**

#### **1. GENERAL**

The request of early opening or service extension of an aerodrome with air traffic services shall be filed in person, through messaging service of cell phones or through the e-mail. It shall be addressed to the Head of the aerodrome where the early opening or service extension is intended.

Such request shall contain the **ALPHA FORM** (See point **IV**), duly completed and signed by the applicant.

In each aerodrome, the Head of Aerodrome shall summon a local committee within **FIFTEEN (15)** days of the publication of this circular. At this committee, he/she shall gather all the services of the aerodrome involved, in order to define and document in Minutes the local media to be used in the application of this procedure, taking into consideration particular operations being carried out at the aerodrome, such as anti-hail fights, fire fight campaigns or others that require differentiated coordination.

#### **2. DEVELOPMENT**

##### **2.1. REQUEST FILING:**

**2.1.1. During the operating/administrative hours of the aerodrome:** The user must submit the service extension/opening request (ALFA form) to the Aerodrome Head Office, where he/she intends to make use of this authorization, using the following means of communication, in priority order:

- a) In person, or
- b) By telephone for prior coordination and then submit the ALFA form through the messaging service to the telephone numbers detailed in item V of this circular; or
- c) By e-mail, using the address indicated in point V of this circular.

In the case of submission via e-mail, a copy should be sent to the Regional Director of Jurisdiction.

**2.1.2. Outside the aerodrome operating/administrative hours:** the user shall submit the service extension/opening request (ALFA form) to the Aerodrome Head Office, where he/she intends to use this authorization, using the following means of communication, in priority order:

- a) By telephone for prior coordination and then submit the ALFA form through the telephone messaging service to the telephone numbers detailed in point V of this circular; or
- b) By e-mail, using the address indicated in point V of this circular.

**2.1.3.** The user shall ensure effective communication with the Aerodrome Head Office according to the order of priority defined in the previous points.

The ALFA form must be submitted **at least TWO (2) hours** prior to the intended opening or extension of services. Preferably, it should be submitted as far in advance as possible.

**2.1.4.** Provided that the conditions are met to carry out the operation safely, the Head of Aerodrome may exempt the advance period defined in 2.1.4, in the case of Air Sanitary Operations (HOSP, TAO, MEDEVAC), humanitarian or state aircraft.

**2.1.5.** The Head of Aerodrome receiving the request for extension/opening of services by a user shall verify that the submission is made in accordance with the data requested in the ALFA form and within the deadline defined in 2.1.4, considering the exception of 2.1.5.

**2.1.6.** Once the ALFA form has been received, the Head of Aerodrome shall coordinate the necessary services, as agreed in the Committee Minutes convened for this purpose, and shall decide the feasibility of authorizing the request.

**2.1.7.** In the case of authorizing the opening/extension of services, the Head of Aerodrome will communicate with the EANA representative designated for this purpose in the local Committee, sending him/her a copy of the A form, so that the ANSP can proceed with the transmission of the corresponding AFTN message.

**2.1.8.** The designated EANA representative, once the AFTN message has been issued, will send a copy to the Head of Aerodrome to the e-mail address detailed in point V of this circular, or through the means defined locally.

**2.1.9.** *The Head of Aerodrome shall communicate to the user the final decision of the procedure (AUTHORIZED/NOT AUTHORIZED) in person or via e-mail, and shall attach the ALFA form with the intervention of the case and shall include the ANSP as addressee copy.*

**2.1.10.** *The user/commander of the aircraft with the request for opening/extension of authorized service shall add in item 18 of the Flight Plan RMK/AUTHORIZED EXTENSION OR OPENING OF SERVICES, as appropriate.*

**2.2. MODIFICATION:**

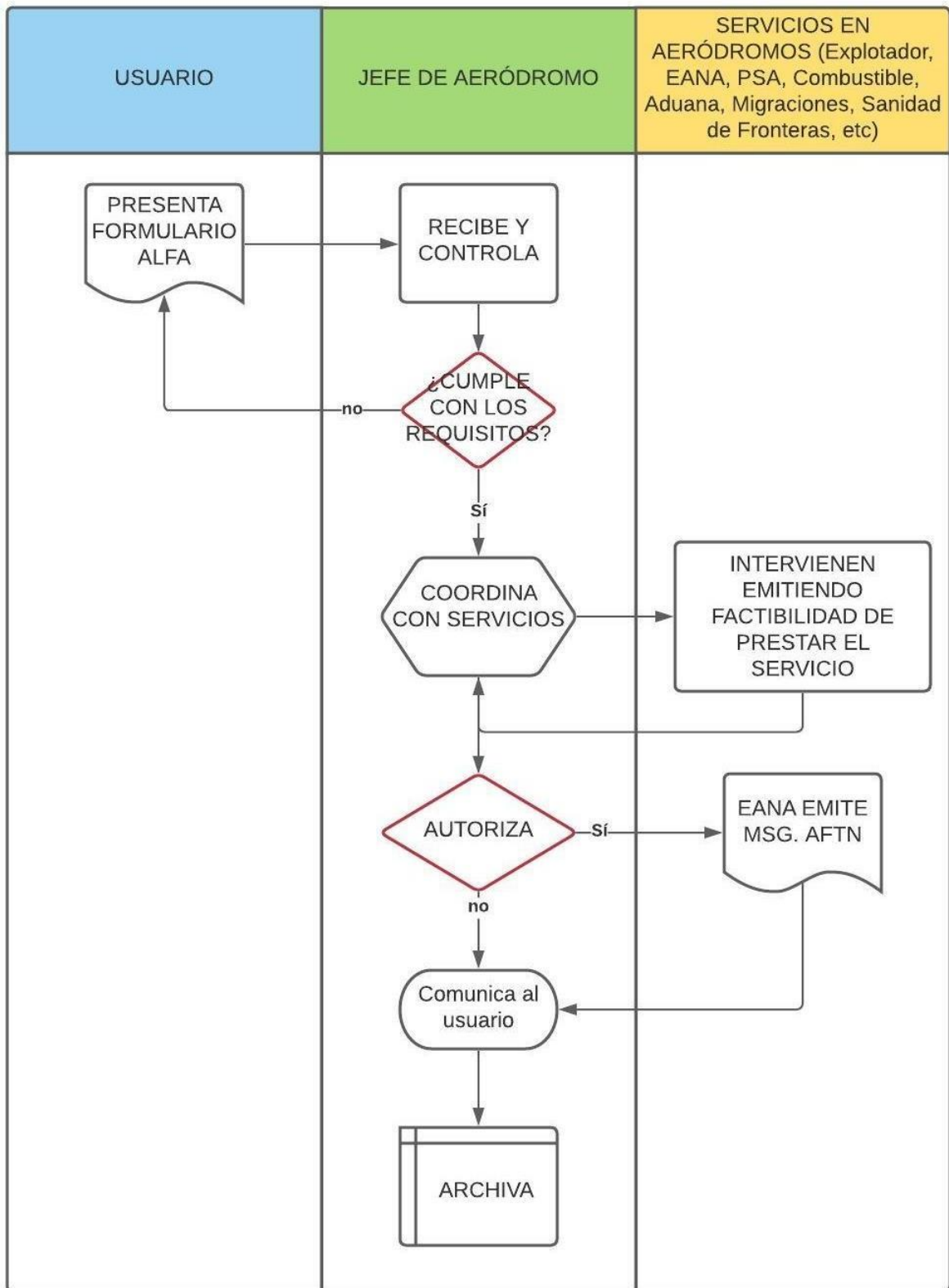
*If the user should have to make any modification to the application submitted, he/she must generate a new request clearly stating the change or modification and process it according to the defined procedures.*

**2.3 CANCELLATION OF THE REQUEST:**

*If the user decides to cancel the request submitted, he/she shall notify the Head of Aerodrome by the procedure detailed in point 2.1. of this document or in case of deciding to cancel it in flight, by means of the oral communication channels with the ATS.*

III. FLOW OF THE PROCEDURE

APERTURA ANTICIPADA/ EXTENSIÓN DE SERVICIO DE AERÓDROMO



**FORMULARIO A**  
**SOLICITUD DE APERTURA ANTICIPADA/EXTENSIÓN DE SERVICIOS**

Indique con una cruz (X) la opción que corresponda

- Solicitud de extensión de servicios de aeródromo
- Solicitud de apertura de servicios de aeródromo
- Cancelación de extensión de servicios de aeródromo
- Cancelación de apertura de servicios de aeródromo
- Otros (variación en las horas solicitadas de extensión/apertura de servicios – indicar en observaciones)

Presentado por: .....

Aeródromo donde se requiere el servicio (expresar designador de lugar OACI o texto claro para detallar los aeródromos): .....

Aeródromo de procedencia: .....

1° aeródromo de alternativa:..... 2° aeródromo de alternativa:.....

Aeródromo de destino: .....

Matrícula de la aeronave.....Tipo de aeronave.....

Fecha de inicio.....Horario en UTC.....

Fecha de finalización.....Horario en UTC.....

Motivo:  MEDEVAC  HOSP  TAO  HUM  AERONAVE DE ESTADO

Otros:.....

Observaciones: .....

CAT SSEI SOLICITADA: .....

Firma del solicitante:.....Aclaración:.....

DNI/Legajo/Licencia: .....

Teléfonos de contacto:.....

Email de contacto: .....

Día y hora de presentación (UTC): ...../...../.....;.....

PARA SER COMPLETADO POR LOS SERVICIOS INTERVINIENTES:

N°	SERVICIO	DISPONIBLE PARA LA OPERACIÓN		RESPONSABLE (NOMBRE Y APELLIDO)	FIRMA
		SI	NO		
1	ANSP (EANA S.E.)				
2	EXPLOTADOR DE AERÓDROMO				
3	SSEI				
4	SANIDAD				
5	ADUANA				
6	MIGRACIONES				
7	SANIDAD DE FRONTERAS				
8	OTROS				

Observaciones: .....

.....

.....

.....

APERTURA ANTICIPADA / EXTENSIÓN DE SERVICIO AUTORIZADA	
SI	NO

(MARCAR CON UN CIRCULO LA OPCIÓN QUE CORRESPONDA)

Firma y sello del Jefe de Aeródromo: .....

Adaración: .....

DNI/Legajo/Licencia: .....

Día y hora de recepción (UTC): ...../...../.....; .....

FILLING OUT THE ALPHA FORM

- 1) The user should select only one of the options: opening, extension, cancellation or other according to the intended operation.
- 2) In the line "presented by" the user shall detail the operator that requires the service.
- 3) The lines: "Aerodrome where the service is required", "origin", "1st and 2nd alternative aerodrome" and "destination" must be filled in. ICAO location indicators must not be omitted. Extra annotations that confuse about origin, destination and alternatives shall be avoided.
- 4) The lines: "Aircraft registration and type, start and end date/time and reason" must be completed with the corresponding data.
- 5) In the line "Others", any information that expands or clarifies the understanding of any of the previous fields must be clarified.
- 6) In the "Remarks" line, the user may enter additional information or service requirements upon arrival (fuel, complementary services, etc.).
- 7) The "CAT SSEI requested" line is mandatory.
- 8) None of the required fields in the applicant's contact information should be omitted.

**V. LIST OF E-MAILS AND TELEPHONE NUMBERS OF THE HEADS OF AERODROME:**

No.	Aerodrome	Trigram	E-mail	Telephone Numbers
1	Bahía Blanca / Comandante Espora	BCA	<a href="mailto:ydbca@anac.gob.ar">ydbca@anac.gob.ar</a>	Mobile (+54 9 11) 30747303
2	Buenos Aires / Aeroparque Jorge Newbery	AER	<a href="mailto:ydaer@anac.gob.ar">ydaer@anac.gob.ar</a>	Mobile (+54 9 11) 31436782 Mobile (+54 9 11) 52577449
3	Catamarca	CAT	<a href="mailto:ydcata@anac.gob.ar">ydcata@anac.gob.ar</a>	Mobile (+54 9 383) 4360801 Mobile (+54 9 3835) 522204
4	Cataratas del Iguazú / Mayor D. C. E. Krause	IGU	<a href="mailto:ydigu@anac.gob.ar">ydigu@anac.gob.ar</a>	Mobile (+54 9 3757) 450871 Mobile (+54 9 3757) 449042 Mobile (+54 9 3757) 558945
5	Comodoro Rivadavia / General E. Mosconi	CRV	<a href="mailto:ydcrv@anac.gob.ar">ydcrv@anac.gob.ar</a>	Mobile (+54 9 297) 6239933
6	Concordia / Comodoro Pierrestegui	DIA	<a href="mailto:yddia@anac.gob.ar">yddia@anac.gob.ar</a>	Mobile (+54 9 3454) 280019
7	Córdoba / Ing. Aer. A. L. V. Taravella	CBA	<a href="mailto:ydcba@anac.gob.ar">ydcba@anac.gob.ar</a>	Mobile (+54 9 351) 2733556
8	Corrientes	CRR	<a href="mailto:ydcrr@anac.gob.ar">ydcrr@anac.gob.ar</a>	Mobile (+54 9 379) 4963405 Mobile (+54 9 379) 4210752
9	El Calafate	ECA	<a href="mailto:ydeca@anac.gob.ar">ydeca@anac.gob.ar</a>	Mobile (+54 9 11) 38985232
10	El Palomar	PAL	<a href="mailto:ydpal@anac.gob.ar">ydpal@anac.gob.ar</a>	Mobile (+54 9 11) 66210047 Mobile (+54 9 11) 59434654
11	Esquel / Brigadier A. Parodi	ESQ	<a href="mailto:ydesq@anac.gob.ar">ydesq@anac.gob.ar</a>	Mobile (+54 9 2945) 516373
12	Ezeiza / Ministro Pistarini	EZE	<a href="mailto:ydeze@anac.gob.ar">ydeze@anac.gob.ar</a>	(+54 11) 44802245 (OPS) (+54 11) 44802347/8 (from 9:00 AM to 5:00 PM) (+54 11) 44802485 (from 5:00 PM to 9:00 AM) Mobile (+54 9 11) 27186392
13	Formosa	FSA	<a href="mailto:ydfsa@anac.gob.ar">ydfsa@anac.gob.ar</a>	Mobile (+54 9 3704) 343791 Mobile (+54 9 3704) 249435
14	General Pico	GPI	<a href="mailto:ydgpi@anac.gob.ar">ydgpi@anac.gob.ar</a>	Mobile (+54 9 2302) 412835
15	Goya	GOY	<a href="mailto:ydgoy@anac.gob.ar">ydgoy@anac.gob.ar</a>	Mobile (+54 9 3777) 519033
16	Gualectuaychú	GUA	<a href="mailto:ydgua@anac.gob.ar">ydgua@anac.gob.ar</a>	Mobile (+54 9 3446) 348261
17	Jujuy / Gobernador Guzmán	JUU	<a href="mailto:yduju@anac.gob.ar">yduju@anac.gob.ar</a>	Mobile (+54 9 388) 5072657
18	La Rioja / Capitán Vicente A. Almonacid	LAR	<a href="mailto:ydlar@anac.gob.ar">ydlar@anac.gob.ar</a>	Mobile (+54 9 380) 4626823
19	Malargüe / Comodoro D. R. Salomón	MLG	<a href="mailto:ydmig@anac.gob.ar">ydmig@anac.gob.ar</a>	Mobile (+54 9 260) 4698175 Mobile (+54 9 260) 4306895
20	Vicecomodoro Marambio	MBI	<a href="mailto:ydmibi@anac.gob.ar">ydmibi@anac.gob.ar</a>	(+54 11) 43176000 – Ext 14218 0810-2220330

No.	Aerodrome	Trigram	E-mail	Telephone Numbers
21	Mar del Plata / Astor Piazzolla	MDP	<a href="mailto:ydm dp@anac.gob.ar">ydm dp@anac.gob.ar</a>	(+54 223) 4783990
22	Mariano Moreno	ENO	<a href="mailto:ydeno@anac.gob.ar">ydeno@anac.gob.ar</a>	(+54 2320) 44517095 Móvil (+54 9 11) 31993283
23	Mendoza / El Plumerillo	DOZ	<a href="mailto:yddoz@anac.gob.ar">yddoz@anac.gob.ar</a>	Móvil (+54 9 261) 6830962
24	Morón	MOR	<a href="mailto:ydmor@anac.gob.ar">ydmor@anac.gob.ar</a>	(+54 11) 46292012
25	Neuquén / Presidente Perón	NEU	<a href="mailto:ydneyu@anac.gob.ar">ydneyu@anac.gob.ar</a>	Móvil (+54 9 11) 22692125
26	Paraná / General Urquiza	PAR	<a href="mailto:ydpar@anac.gob.ar">ydpar@anac.gob.ar</a>	(+54 3435) 046797 Móvil (+54 9 3435) 193446
27	Paso de los Libres	LIB	<a href="mailto:ydlib@anac.gob.ar">ydlib@anac.gob.ar</a>	Móvil (+54 9 377) 2634618
28	Posadas / Libertador Gral. San Martín	POS	<a href="mailto:ydpos@anac.gob.ar">ydpos@anac.gob.ar</a>	Móvil (+54 9 3764) 767345 Móvil (+54 9 3764) 414067
29	Puerto Madryn / El Tehuelche	DRY	<a href="mailto:yddry@anac.gob.ar">yddry@anac.gob.ar</a>	Móvil (+54 9 280) 4592860
30	Reconquista	RTA	<a href="mailto:ydrta@anac.gob.ar">ydrta@anac.gob.ar</a>	Móvil (+54 9 3482) 00970 Móvil (+54 9 3482) 537547 Móvil (+54 9 3624) 167123
31	Resistencia	SIS	<a href="mailto:ydsis@anac.gob.ar">ydsis@anac.gob.ar</a>	Móvil (+54 9 3624) 737006
32	Río Cuarto / Área de Material	TRC	<a href="mailto:ydtrc@anac.gob.ar">ydtrc@anac.gob.ar</a>	Móvil (+54 9 358) 4828627
33	Río Gallegos / Piloto Civil N. Fernández	GAL	<a href="mailto:ydg al@anac.gob.ar">ydg al@anac.gob.ar</a>	Móvil (+54 9 11) 38985220
34	Río Grande	GRA	<a href="mailto:ydgra@anac.gob.ar">ydgra@anac.gob.ar</a>	Móvil (+54 9 2964) 403299
35	Rosario / Islas Malvinas	ROS	<a href="mailto:ydro s@anac.gob.ar">ydro s@anac.gob.ar</a>	(+54 341) 4807482 (+54 341) 4807481
36	Salta / General D. Martín Miguel de Guemes	SAL	<a href="mailto:ydsal@anac.gob.ar">ydsal@anac.gob.ar</a>	Móvil (+54 9 387) 5616129 Móvil (+54 9 387) 4530376
37	San Carlos de Bariloche	BAR	<a href="mailto:ydbar@anac.gob.ar">ydbar@anac.gob.ar</a>	Móvil (+54 9 294) 4415610 Móvil (+54 9 294) 4601812
38	San Fernando	FDO	<a href="mailto:ydfdo@anac.gob.ar">ydfdo@anac.gob.ar</a>	Móvil (+54 9 11) 55766659 Móvil (+54 9 11) 31435217
39	San Juan / Domingo F. Sarmiento	JUA	<a href="mailto:ydjua@anac.gob.ar">ydjua@anac.gob.ar</a>	Móvil (+54 9 264) 4369293 Móvil (+54 9 264) 4053231
40	San Luis / Brigadier Mayor D. César R. Ojeda	UIS	<a href="mailto:yduis@anac.gob.ar">yduis@anac.gob.ar</a>	Móvil (+54 9 260) 4498391 Móvil (+54 9 2966) 581648
41	San Martín de Los Andes / Aviador C. Campos	CHP	<a href="mailto:ydchp@anac.gob.ar">ydchp@anac.gob.ar</a>	Móvil (+54 9 2972) 429731
42	San Rafael / S. A. Santiago Germano	SRA	<a href="mailto:ydsra@anac.gob.ar">ydsra@anac.gob.ar</a>	Móvil (+54 9 261) 3443608
43	Santa Fe / Sauce Viejo	SVO	<a href="mailto:ydsvo@anac.gob.ar">ydsvo@anac.gob.ar</a>	Móvil (+54 9 342) 6100257
44	Santa Rosa	OSA	<a href="mailto:ydos a@anac.gob.ar">ydos a@anac.gob.ar</a>	(+54 2954) 511275 Móvil (+54 9 2954) 688162
45	Santiago del Estero / Vcom. Ángel D. La Paz Aragonés	SDE	<a href="mailto:ydsde@anac.gob.ar">ydsde@anac.gob.ar</a>	Móvil (+54 9 385) 4712203
46	Tandil / Héroes de Malvinas	DIL	<a href="mailto:yddil@anac.gob.ar">yddil@anac.gob.ar</a>	Móvil (+54 9 249) 4621917 Móvil (+54 9 249) 4342803
47	Termas de Río Hondo	TRH	<a href="mailto:ydtrh@anac.gob.ar">ydtrh@anac.gob.ar</a>	Móvil (+54 9 385) 4714793
48	Trelew / Almirante Zar	TRE	<a href="mailto:ydtre@anac.gob.ar">ydtre@anac.gob.ar</a>	Móvil (+54 9 297) 5049334 Móvil (+54 9 280) 4591440
49	Tucumán / Teniente Benjamín Matienzo	TUC	<a href="mailto:ydtuc@anac.gob.ar">ydtuc@anac.gob.ar</a>	Móvil (+54 9 381) 6336027
50	Ushuaia / Malvinas Argentinas	USU	<a href="mailto:ydusu@anac.gob.ar">ydusu@anac.gob.ar</a>	Móvil (+54 9 2901) 409216 Móvil (+54 9 2901) 484984
51	Valle del Conlara	SRC	<a href="mailto:ydsrc@anac.gob.ar">ydsrc@anac.gob.ar</a>	Móvil (+54 9 266) 4574624
52	Viedma / Gobernador Castello	VIE	<a href="mailto:ydvie@anac.gob.ar">ydvie@anac.gob.ar</a>	Móvil (+54 9 11) 38985231 Móvil (+54 9 2920) 616474
53	Villa Gesell	GES	<a href="mailto:ydqes@anac.gob.ar">ydqes@anac.gob.ar</a>	(+54 2255) 454647 (+54 2255) 457301
54	Villa Reynolds	RYD	<a href="mailto:ydryd@anac.gob.ar">ydryd@anac.gob.ar</a>	Móvil (+54 9 2657) 643973

**VI. LIST OF E-MAIL ADDRESSES OF THE REGIONAL DIRECTORATES:**

<b>No.</b>	<b>Regional Directorate</b>	<b>E-Mail</b>
1	SUR	<a href="mailto:sms-regionalsur@anac.gob.ar">sms-regionalsur@anac.gob.ar</a>
2	CENTRO	<a href="mailto:operacionesregionalcentro@anac.gob.ar">operacionesregionalcentro@anac.gob.ar</a>
3	NOROESTE	<a href="mailto:operacionesregionalnoroeste@anac.gob.ar">operacionesregionalnoroeste@anac.gob.ar</a>
4	NORESTE	<a href="mailto:operacionesregionalnoreste@anac.gob.ar">operacionesregionalnoreste@anac.gob.ar</a>

**NOTE:** It should be noted that these requirements must be received by the Head of Aerodrome at least two (2) hours prior to the requested opening / extension of service, otherwise the authorization cannot be granted, given the coordination that must be made with other agencies.

This cancels: AIC A 28 / 2021.

UPDATE YOUR DOCUMENTS