



**SUPLEMENTO A LA AIP DE LA REPÚBLICA ARGENTINA**

**UNIDAD DE PLANIFICACIÓN Y CONTROL DE GESTIÓN  
DEPARTAMENTO DE PLANIFICACIÓN Y COORDINACIÓN AERONÁUTICA**

**PUBLICACIONES DE INFORMACIÓN AERONÁUTICA**

Dirección AFS: SABBYNYX  
[dianac@anac.gob.ar](mailto:dianac@anac.gob.ar)

BALCARCE 290  
(C1064AAF) – C.A.B.A.  
REPÚBLICA ARGENTINA

**A 223 / 2025**  
26 de noviembre de 2025

**A 223. AD EL PALOMAR (PAL/SADP): MODIFICACIONES EN AIP PARTE AD – CARTAS DE PROCEDIMIENTO DE VUELO INSTRUMENTAL / CHANGES IN AIP AD PART – INSTRUMENTAL FLIGHT PROCEDURE CHARTS**

**NOTA:** La información actualizada está resaltada en color gris / **NOTE:** Updated information is highlighted in grey.

**Fecha de efectividad: 25 de diciembre de 2025 / Effective date: 25 December 2025**

Reemplazar la siguiente carta IAC / Replace the following IAC chart:

ILS Z	PISTA / RWY 17	AGO / AUG 2025
-------	----------------	----------------

Por la que se adjunta / By the following:

ILS Z	PISTA / RWY 17	DIC / DEC 2025
-------	----------------	----------------

Modifica / This changes: AMDT AIP 1 / 2025 (Vigencia: 12 de junio de 2025 / Validity: 12 June 2025).

Cancela / This cancels: SUP AIP A 123 / 2025.

Afecta / This affects:	AIP PARTE / PART AD 2.M
Vigencia / Validity:	Permanente / Permanent

ACTUALICE SU DOCUMENTACIÓN /  
UPDATE YOUR DOCUMENTS

DEJADA INTENCIONALMENTE EN BLANCO /  
*INTENTIONALLY LEFT BLANK*

**EL PALOMAR (SADP)**  
**EL PALOMAR**

Carta de aproximación por instrumentos  
Instrument approach chart

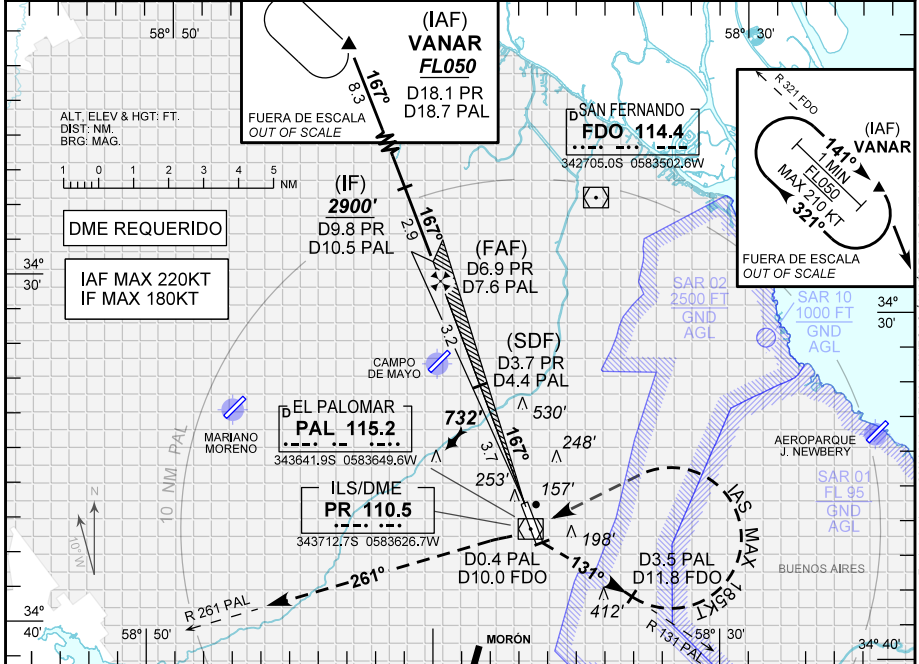
**ILS Z RWY 17**

ATIS <b>127.625</b>	BAIRES CTL <b>125.90 133.95 124.90 125.30</b>	AEROPARQUE APP <b>120.60 119.50</b>	PALOMAR TWR <b>120.30 118.90</b>	PALOMAR GND <b>121.95</b>	EMERG <b>121.50</b>
LOC PR <b>110.5</b>	FINAL APCH CRS <b>167°</b>	ALTITUD MNM FAF <b>2300'</b> (2258')	ILS/DME DA (H) <b>343'</b> (301')	AD Elev <b>59'</b> THR Elev <b>42'</b>	10° W (2025)

Aproximación frustrada: ASC con curso 167° hasta las D0.4 PAL, interceptar R 131 PAL hasta las D3.5 PAL, virar a la izquierda DCT VOR PAL (IAS MAX 185 kt) Interceptar R 261 PAL y seguir instrucciones del ATC.  
Missed approach: Climb on course 167° until D0.4 PAL, intercept R 131 PAL until D3.5 PAL, turn left DCT PAL VOR (IAS MAX 185 kt), intercept R 261 PAL and proceed as directed by ATC.

NOTA: Circulación visual sólo Este RWY 17/35. Árboles en proximidades del THR 17.      NOTE: Circle to land only East RWY 17/35. Trees in the vicinity to THR 17.

MSA 25 NM PAL



TA 3000'	IF 2900'	FAF 2300'	VOR/DME PAL			
	167°		5.2% (3.0°)	MDA 530'	DA 343' MAPt (LOC)	
	1300'	1280'	MDA	RDH 57'		
TO THR 17 (NM)	9.8	6.9	3.7	1.4	0.8	0.0
TO PR (DME)	9.8	6.9	3.7	1.4	0.8	0.0
TO PAL (DME)	10.5	7.6	4.4	2.1	1.5	0.7

DIRECTA RWY 17 / Straight in RWY 17						Circulación Visual Circle to land					
CAT	ILS/DME		LOC/DME		MDH 488'	OCH 488'	CAT	MDA/OCA	MDH/OCH	VIS	
	DA 343'	OCA 343'	DH 301'	OCH 301'							MDH 488'
A	VIS				VIS		A	750'	691'	3200 M	
B	1400 M				2300 M		B	750'	691'	3200 M	
C	RVR 1400 M				2300 M		C	940'	881'	4000 M	
D					RVR 2300 M		D	1450'	1391'	5000 M	
GS KT	90	110	130	150	160	DIST to MAPt	6.9	5.0	4.0	3.0	1.4
FAF - MAPt 6.9 NM	4:36	3:46	3:11	2:46	2:35	ALT	2300	1690	1370	1050	530
FPM	480	580	690	800	850	HGT	(2258)	(1648)	(1328)	(1008)	(488)

Cambios: Update

PANS OPS Cambios: Actualización.

Fecha de diseño: MAY 2025 - EANA - NAVEGACION AEREA ARGENTINA

DIRECCION REGULACION NORMAS Y PROCEDIMIENTOS - DNINA